

Circuito del Tricolore 2010, tappa a Reggio Emilia

11:39 | 11 giugno, 2010 in [Motori](#), [Sport](#)

Grandi novità per l'edizione 2010: il Circuito del Tricolore farà tappa a Reggio Emilia, in piazza Prampolini; sarà possibile seguire le auto in tempo reale sul sito www.racelink.it grazie all'innovativo sistema utilizzato anche nella Mille Miglia e premi speciali andranno all'Alfa più bella e alla miglior classificata. Il 3 e 4 luglio le auto costruite entro il 1981 saranno protagoniste della quinta edizione del Circuito del Tricolore, il tradizionale appuntamento reggiano di inizio estate per regolaristi e appassionati di tutta Italia e oltre confine.



Il Circuito del Tricolore, è la rievocazione storica del Campionato Provinciale Automobilistico, che si disputò nella seconda metà degli anni '30. Iscritto a calendario ASI (Automotoclub Storico Italiano), fa parte del circuito Motor Valley e ha validità per il 3° Campionato Torri & Motori ideato da Scuderia Modena Historica e Bologna Autostoriche.

La manifestazione abbina l'impegno al volante alla bellezza dei luoghi dell'Appennino Reggiano e ai sapori della tradizione emiliana.

Un percorso di grande valore tecnico attende i piloti per una sfida appassionante che appagherà concorrenti e spettatori.

Per l'edizione 2010, l'itinerario riprenderà quello degli anni '30 fino a Canossa e da lì proseguirà attraversando le Terre Matildiche, Bergonzano, Quattro Castella, Puianello, Albinea, Borzano, Fogliano, Bosco, Scandiano per poi riallacciarsi al tracciato originario: Viano, Baiso e Carpineti.

Gli equipaggi misureranno la loro abilità di pilotaggio e la preparazione delle vetture in 8 prove concatenate (per un totale di ca. 49 rilevamenti di precisione) da percorrere alla velocità media di 40 km/h, lungo un tracciato di 140 km ca.

Il comitato organizzatore formato da Circolo Marchese Lotario Rangoni – Spilamberto (Mo), Museo dell'Automobile di San Martino in Rio (Re), Auto Moto Club Storiche Campanon Guastalla – Reggio Emilia, Concommercio – Reggio Emilia e folettietrillodesign – Reggio Emilia, ha previsto interessanti novità.

Prima fra tutte il passaggio e la sosta nella centralissima piazza Prampolini, che farà da scenografica cornice alle vetture a partire dalle 18.30 di sabato 3 luglio. Per il Circuito del Tricolore rappresenta un importante riconoscimento da parte di Reggio Emilia e dei suoi cittadini, che dimostrano un interesse crescente nei confronti di questa rievocazione storica.



Seconda novità di quest'anno: il Circuito del Tricolore si avvarrà della tecnologia RaceLink.

Il sistema realizzato da Next, azienda reggiana leader nello sviluppo di soluzioni "mobile", permetterà di seguire in tempo reale su www.racelink.it le vetture durante tutto il percorso, offrendo un servizio fondamentale anche per la sicurezza degli equipaggi.

Dopo il debutto alla Mille Miglia del 2008, RaceLink è diventato lo standard per garantire il controllo satellitare durante le più importanti gare di regolarità e rallies come: Mille Miglia, Gran Premio Nuvolari, Coppa Milano Sanremo, Winter Marathon, Targa Florio, Rally del Casentino e Rally dell'Appennino Reggiano.

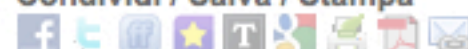
Infine un premio speciale andrà all'Alfa più bella e alla miglior classificata

Il Circuito del Tricolore festeggerà insieme agli alfisti il centenario della casa automobilistica.

Nella suggestiva cornice di piazza Matilde di Canossa, l'associazione Amici dei Motori di Carpineti, in collaborazione con l'Amministrazione locale, assegnerà il premio dedicato all'Alfa più bella e all'Alfa che registrerà il miglior piazzamento in classifica.

Il Circuito diventa così un evento speciale anche per tutti gli appassionati del marchio del biscione, che dopo cento anni, è ancora un simbolo di esclusiva sportività e di eccellenza tecnologica italiana.

Condividi / Salva / Stampa



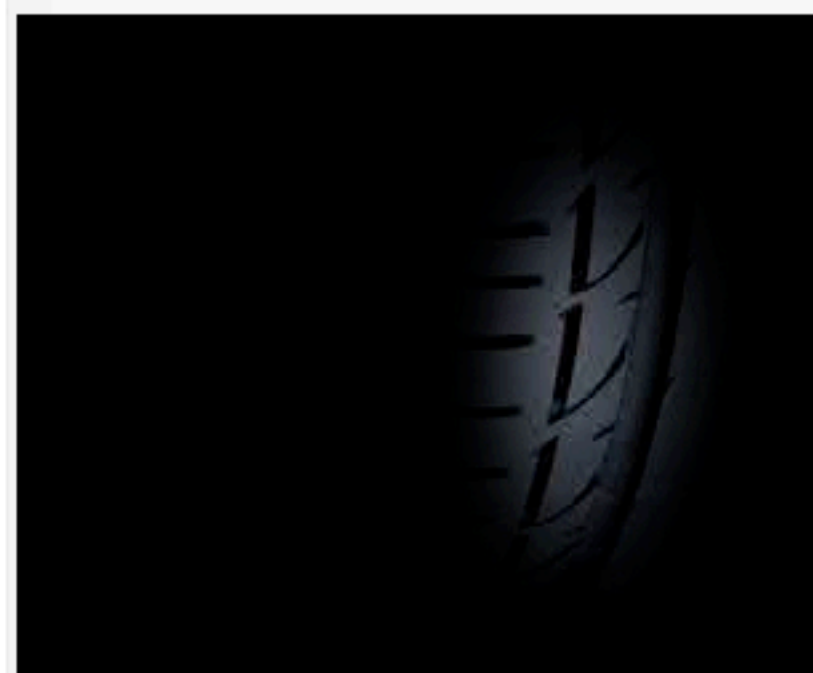
Lascia un commento

Nome (obbligatorio)

Email (non sarà pubblicata)

megamodo.com

Scrivi qui il tuo commento...



Testo...

Cerca



Articoli recenti

- Ecco la nuova Mazda 5: sensazione armonica e guida dinamica
- Parallel Lines di Philips trionfa a Cannes
- 10 anni di Master in Comunicazione Musicale
- Mahindra Goa Glx donato a L'Aquila
- Prima mostra d'arte contemporanea in Malesia

Commenti recenti

- Andrea su Chevrolet Spark, prova su strada
- giovanna 1961 su Liviana Conti, nuova collezione primavera estate 2010
- Bruno su Nuovo Freelander 2
- Manuel su HTC attiva il navigatore satellitare su P3600
- Carmelo su Nartist arriva alla Camera Nazionale della Moda Italiana

Focus

Michelin TV Pneu, il contributo degli pneumatici per l'ambiente

La Mind the Lab si cinge di alloro

Rai, palinsesto autunnale nel segno della cautela

Kinect: il protagonista dell'intrattenimento ora sei tu!

Michelin Tv Pneu, l'importanza della pressione di gonfiaggio degli pneumatici

Apple iPhone 4, evoluzione o marketing?

Sudafrica 2010, Google e YouTube mondiali

Michelin TV Pneu, ultima ora: come si legge uno pneumatico?

Michelin TV Pneu, ultima edizione: come si produce uno pneumatico?

TV Pneu: il tg più innovativo della rete è targato Michelin

Diesel, IronMan & Only The Brave

Speciale Francesco Cavuoto – seconda parte

Google, un logo per Tchaikovsky

Gallardo LP 570-4 Superleggera all'Expo Shanghai 2010

Speciale Francesco Cavuoto – prima parte

La cura di Zibba per il freddo

Lègo ergo, tempo di leggere con Franco Mannella

Altri...

Test